

HYGROREGULOVATEĽNÁ ŠTRBINA PRE PRÍVOD VZDUCHU - EHT

- Špeciálna štrbina určená na prechod múrom s kruhovým otvorom
- Ochráni byt proti plesniam a umožní vyhnúť sa poškodeniu stien (otvorenie štrbiny proporcionálne k miere okolitej vlhkosti)
- Obmedzuje tepelné straty
- Stále a automaticky zabezpečuje dobrú kvalitu vzduchu
- Prispôbená pre všetky typy stien (všetky hrúbky), s kruhovým plášťom o priemere \varnothing 100 mm zabezpečujúcim prechod stenou
- Mriežka proti komárom ľahko prístupná a čistiteľná
- Funguje vo všetkých klimatických podmienkach, bez elektriny
- Inštaluje a udržiava sa veľmi jednoducho
- Prúd vzduchu je nasmerovaný tak, aby nenarúšal pohodlie bývajúcich
- Jednoduché vyrovnanie nedostatkov v dĺžkach (plášť / stena) až do 60 mm



*Nová bytová výstavba
a Obnova*



Vďaka kruhovému plášťu je inštalácia EHT výrazne zjednodušená: otvor s priemerom \varnothing 100 mm sa vyhotoví veľmi jednoducho pomocou bubnovej píly. Mriežka proti komárom (voliteľný prvok) je ľahko prístupná (z plášťa sa vytiahne pomocou rukoväte) a jednoducho sa očistí. Optimálny prietok vzduchu je tak stále zaručený.



ŠKÁLA VÝROBKOV PRE NÚTENÉ VETRANIE
A PRIRODZENÉ VETRANIE

HYGROREGULOVATEĽNÁ ŠTRBINA PRE PRÍVOD VZDUCHU - EHT

CHARAKTERISTIKY



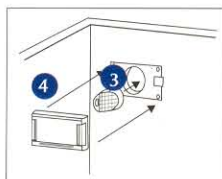
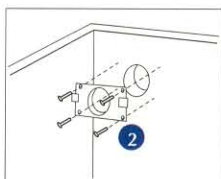
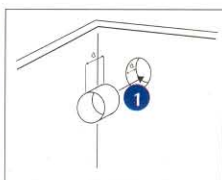
Poznámka : uzáver štrbiny existuje ako voľiteľný model; umožňuje manuálne nastaviť štrbinu do uzatvorenej polohy.

Charakteristiky štrbín pre prívod vzduchu EHT

AEROLIKA	mini.	maxi.	Typ
Prietok v m ³ /hod pri 10 Pa	5	40	EHT 5-40
Vnútoraná relatívna vlhkosť vzduchu v %	35 %	70 %	
AKUSTIKA			
Čistý hluk	od 20 do 21 dB (A) v závislosti od otvorenia; pri 10 Pa		

MONTÁŽ

1. Do vopred pripraveného otvoru vo vonkajšom múre vložiť kruhový plášť Ø 100 mm.
2. Spodnú časť EHT uchytiť pomocou 4 skrutiek na stenu. Rovnako postupovať aj pri kryte na vonkajšej strane.
3. Do plášťa vložiť mriežku proti komárom.
4. Nasadiť vrchnú časť EHT na jej spodnú časť.



Poznámka : EHT existuje aj v nástennej verzii pre montáž na kryt žalúzií alebo pre prekrytie väčšieho otvoru v stene.

ÚDRŽBA

Raz do roka radíme odstrániť zo štrbiny prach, bez jej rozmontovania.

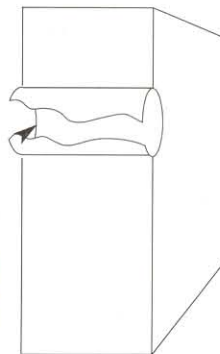
Mriežka proti komárom sa jednoducho vytiahne a umyje v mydlovej vode.

PRÍSLUŠENSTVO

- Jednoduchý kryt pre plášť Ø 100 mm
- Kryt proti komárom pre plášť Ø 125 mm
- Mriežka proti komárom pre plášť Ø 100 mm
- Plášť s vonkajším priemerom Ø 100 mm

OTVOR V MÚRE, KTORÝ JE POTREBNÉ UROBIŤ

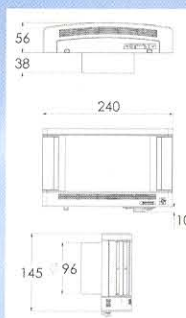
Do steny treba urobiť otvor :



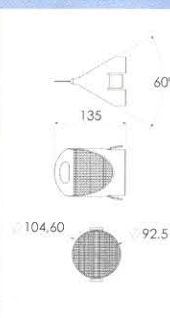
Ø 100mm

Ak neexistuje otvor vopred plánovaný pre tento účel, je potrebné ho vyvŕtať pomocou píly Ø 100 mm.

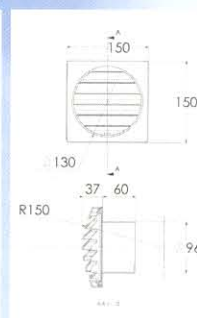
EHT



mriežka proti komárom EHT



kryt EHT



Materiál : PS, PVC
Farba EHT: biela
Farba deflektora : biela alebo sivá
Farba krytu : biela
Hmotnosť samotnej EHT : 480 g

Všetky rozmery sú udávané v mm